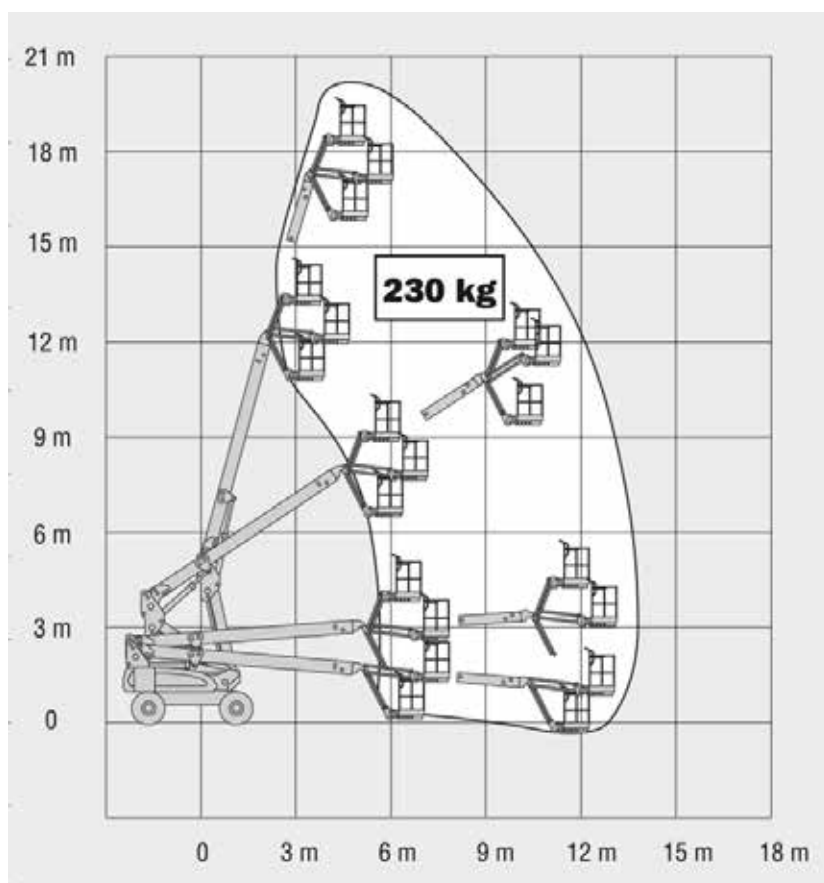
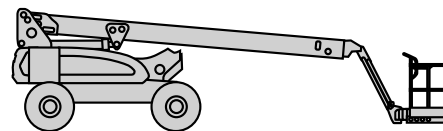


Gelenk-Teleskop-Arbeitsbühnen (mit Batterieantrieb)



Gerätedaten

| | | | |
|------------------------|---------|----------------------|-----------------------|
| Arbeitshöhe | 20,39 m | Arbeitskorbgröße | 0,76 x 1,83 m |
| max. seitr. Reichweite | 13,54 m | Transportabmessungen | 10,16 x 2,41 x 2,54 m |
| max. Tragfähigkeit | 227 kg | Gesamtgewicht | 7.280 kg |

Hotline +49 (0) 29 43 - 25 13 (deutschlandweit) www.wm-rent.de

59597 Erwitte
Overhagener Weg 24
Tel.: +49 (0) 29 43 - 25 13

99086 Erfurt
Richard-Hegelmann-Str. 3
Tel.: +49 (0) 3 61 - 749 18 15

48155 Münster
Höltenweg 81/83
Tel.: +49 (0) 2 51 - 60 93 40

59439 Holzwickede
Zur alten Kolonie 5
Tel.: +49 (0) 23 01 - 945 07 62